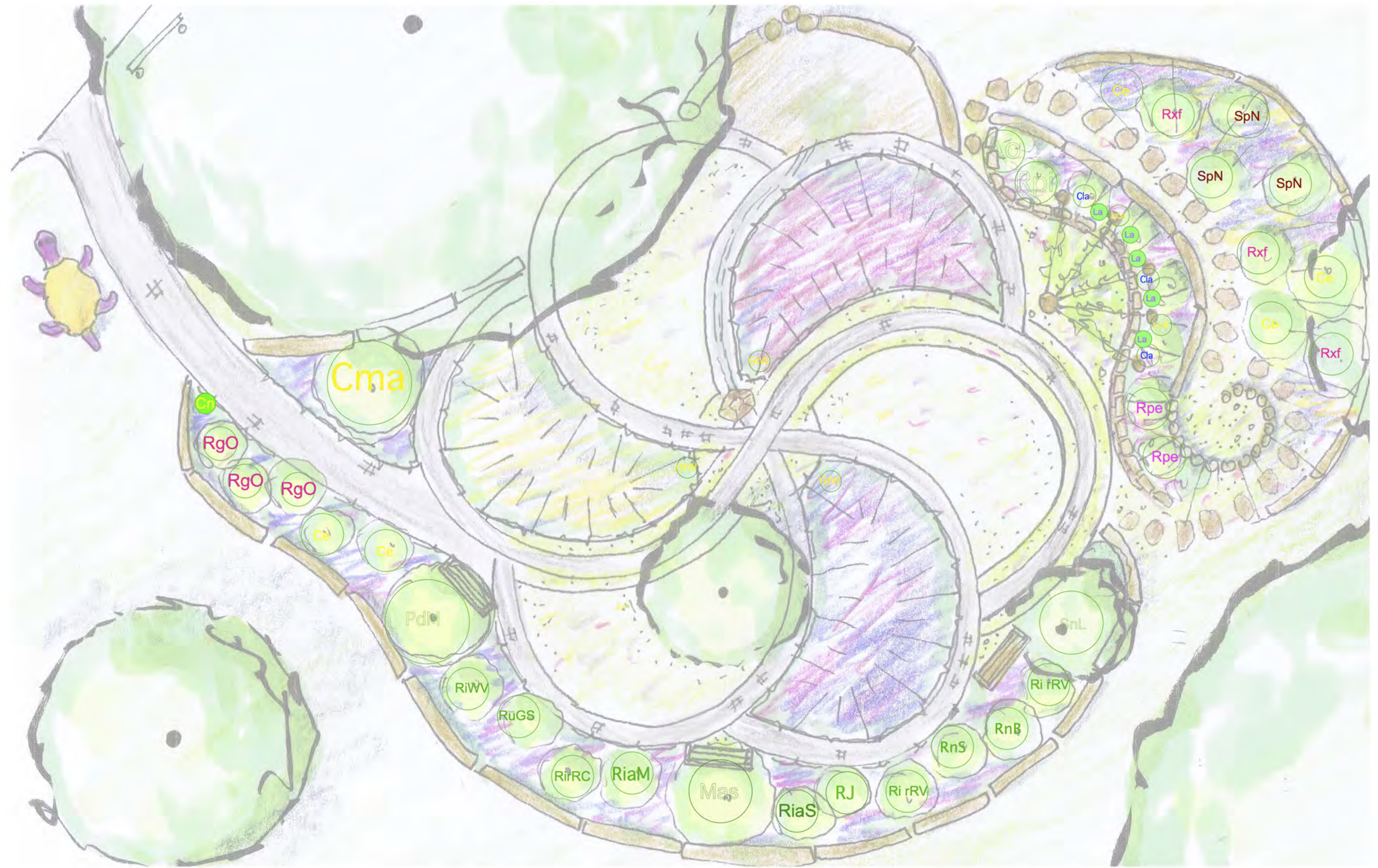


Gehölze	Anzahl	Kürzel	Bot.Name	Dt.Name	Höhe	Blütenfarbe	Blütezeit
	1	Ao	Amelanchier ovalis	Felsenbirne (echt)	3	weiß	4-5
	5	Ce	Coronilla emerus	Strauchkronwicke	2	gelb	4-6
	3	Cla	Clematis alpina	Alpencllematis	Ranker	blau	5-7
	1	Cma	Cornus mas	Kornelkirsche	6	gelb	3-4
	1	Cn	Cytisus nigricans	Schwarzer Geißklee	1,5	gelb	6-8
	3	GtW	Genista tinctoria	Färberginster	0,4	gelb	6-8
	5	La	Lavandula angustifolia	Lavendel	0,5	blauviolett	7-8
	2	Lca	Lonicera caprifolium	Waldgeißblatt	3	weiß gelb rosa	5-6
	1	Mas	Malus sylvestris	Wildapfel	10	weiß	5-6
	1	PdM	Prunus domestica Metzer Mirabelle	strauchige Mirabelle	4	weiß	4
	3	RgO	Rosa gallica Officinalis	Apothekerrose	0,8	rot, halbgefüllt	6-7
	1	RiaM	Ribes alpinum Majorenhof	Alpenjohannisbeere, Sorte	1,5	unscheinbar	4-5
	1	RiaS	Ribes alpinum Schmidt	Alpenjohannisbeere	1,5	grün	4-5
	1	RirRC	Ribes rubrum	Rote Johannisbeere "Rose de Champagne"	1,5	grüngelb	4-5
	2	RirRV	Ribes rubrum	Rote Johannisbeere Rote Vierländer	1,5	grüngelb	4-5
	1	RiWV	Ribes rubrum Weiße Versailler	Rote Johannisbeere Weiße Versailler	1,5	grüngelb	4-5
	1	RJ	Ribes Jostabeere	Jostabeere	2	unscheinbar	5-6
	1	Rn	Ribes nigrum Brödrtorp	Schwarze Johannisbeere	2	unscheinbar	5
	1	RnS	Ribes nigrum Silvergieters Schwarze	Schwarze Johannisbeere	2	unscheinbar	5
	2	Rpe	Rosa pendulina	Alpenheckenrose	2	rosa	5-6
	1	Rpi	Rosa pimpinellifolia	Bibernelrose (echte Wildform)	1	weiß	5-6
	1	RuGS	Ribes uva crisa Gelbe Steigra	Wildstachelbeere	1,5	grün	4-5
	3	Rxf	Rosa x francofurtana	Frankfurter Rose	2	rot	6-7
	1	SnL	Sambucus nigra Laciniata	Schlitzblättriger Holunder	4	weiß	5-6
	3	SpN	Salix purpurea Nancy Saunders	Purpurweide (niedrig)	2	rot gelb	3-4

Staudenhügel

g	Stk	wissenschaftlicher Name	deutscher Name	Höhe	Blütenfarbe	Mz	Ap	Ma	Jn	Jl	Au	S	Ok	N	Duft	Herbst/Winter
	50	Muscari neglectum	Übersehene Traubenhyazinthe	0,2	blau weiß		3	4								stecken im Herbst 19
3	10	Primula veris	Echte Schlüsselblume	0,2	dunkelgelb		4	5								
3	10	Ajuga genevensis	Genfer Günsel	0,3	blau		4	5								
3	3	Iris variegata	Bunte Schwertlilie	0,4	gelb-violett			5	6							
5	5	Iris germanica	Deutsche Schwertlilie	0,8	blauweißviolett			5	6							
2	5	Lactuca perennis	Ausdauernder Lattich	0,5	blau			5	6							
5	5	Linum austriacum	Österreichischer Lein	0,6	blau			5	6	7	8					wintergrün
20	20	Campanula persicifolia	Pfirsichblättrige Glockenblume	0,8	hellblau			5	6	7	8					wintergrün
2	2	Campanula rotundifolia	Rundblättrige Glockenblume	0,3	blau			5	6	7	8	9	0			wintergrün
10	10	Veronica teucrium	Großer Ehrenpreis	0,3	blau			6	7	8						wintergrün
5	5	Campanula rapunculoides	Ackerglockenblume	0,6	blau			6	7	8						wintergrün
2	2	Echium vulgare	Natternkopf	0,7	blau			6	7	8						
2	2	Legousia speculum veneris	Frauenspiegel	0,2	blau			6	7	8						einjährig
2	2	Consolida regalis	Ackerrittersporn	0,5	blau			6	7	8						einjährig
5	5	Centaurea cyanus	Kornblume	0,8	blau			6	7	8	9	0				einjährig
3	3	Campanula rapunculus	Rapunzelglockenblume	0,5	blau			6	7	8						
3	3	Scabiosa columbaria	Taubenscabiose	0,4	blauviolett			6	7	8	9	0				
6	6	Aster amellus	Bergaster	0,4	blau								8	9	0	
Gelber Hügel																
g	Stk	wissenschaftlicher Name	deutscher Name	Höhe	Blütenfarbe	Mz	Ap	Ma	Jn	Jl	Au	S	Ok	N	Duft	Herbst/Winter
50	50	Muscari neglectum	Übersehene Traubenhyazinthe	0,2	blau weiß		3	4								stecken im Herbst 19
10	10	Alyssum (Aurinia) saxatile	Felsensteinkraut	0,4	gelb		3	4	5							
3	3	Primula veris	Echte Schlüsselblume	0,2	dunkelgelb		4	5								
5	5	Iris variegata	Bunte Schwertlilie	0,4	gelb-violett			5	6							
3	3	Iris germanica	Deutsche Schwertlilie	0,8	blauweißviolett			5	6							
10	10	Calendula arvensis	Ackerringelblume	0,2	gelb			5	6	7	8	9	0			einjährig
5	5	Melampyrum arvense	Acker-Wachtelweizen	0,6	gelb-rot			5	6	7	8	9	0			einjährig
1	1	Hieracium pilosella	Kleines Habichtskraut	0,3	gelb			5	6	7	8	9	0			wintergrün
7	7	Bupthalmum salicifolium	Ochsenauge	0,4	orange			6	7	8	9					
5	5	Euphorbia cyparissias	Zypressenwolfsmilch	0,3	gelb			6	7	8						
2	2	Galium verum	Echtes Labkraut	0,5	gelb			6	7	8	9				+	
3	3	Scabiosa columbaria	Taubenscabiose	0,4	blauviolett			6	7	8	9	0				
10	10	Sedum rupestre	Tripmadam	0,2	gelb					7	8					wintergrün
5	5	Hypericum perforatum	Johanniskraut	0,6	gelb					7	8					
1	1	Verbascum densiflorum	Großblütige Königskerze	1,3	gelb					7	8	9				zweijährig
10	10	Aster linosyris	Goldhaaraster	0,6	gelb								8	9		
Roter Hügel																
g	Stk	wissenschaftlicher Name	deutscher Name	Höhe	Blütenfarbe	Mz	Ap	Ma	Jn	Jl	Au	S	Ok	N	Duft	Herbst/Winter
50	50	Muscari neglectum	Übersehene Traubenhyazinthe	0,2	blau weiß		3	4								stecken im Herbst 19
7	7	Pulsatilla vulgaris	Küchenschelle	0,2	violett-gelb		3	4								
2	2	Saxifraga granulata	Knöllchensteinbrech	0,4	weiß		3	4	5							
3	3	Primula veris	Echte Schlüsselblume	0,2	dunkelgelb		4	5								
1	1	Iris variegata	Bunte Schwertlilie	0,4	gelb-violett			5	6							
3	3	Iris germanica	Deutsche Schwertlilie	0,8	blauweißviolett			5	6							
2	2	Thymus praecox	Früher Thymian	0,1	rosa			5	6						+	wintergrün
1	1	Lychnis viscaria = Viscaria v.	Pechnelke	0,4	dunkelrosa			5	6	7						wintergrün
3	3	Allium schoenoprasum	Schnittlauch	0,4	rotviolett			6	7	8						
5	5	Silene armeria	Nelkenleimkraut	0,6	rosa			6	7	8	9					einjährig
3	3	Prunella grandiflora	Große Braunelle	0,2	hellviolett			6	7	8						wintergrün
5	5	Geranium sanguineum	Blutstorchschnabel	0,3	rotpurpur			6	7	8						Herbstfärbung
5	5	Carduus nutans	Nickende Distel	1,0	purpur			7	8	9						wintergrün
3	3	Centaurea scabiosa	Scabiosenflockenblume	0,5	violett			6	7	8	9					
16	16	Stachys officinalis	Betonie	0,5	Purpurrosa			6	7	8						wintergrün
5	5	Dianthus carthusianorum	Karthäusernelke	0,5	purpurrot			6	7	8						wintergrün
5	5	Sedum telephium ssp telephium	Fetthenne	0,4	rotpurpur					7	8	9				



Unterpflanzung Beerensträucher: Erdbeerwiese Florika, 20 Stk

Einsaat:

50 g Myosotis sylvatica, Waldvergissmeinnicht

50 g Silene dioica, Rote Lichtnelke

50 g Calendula arvensis, Ackerringelblume

Einsaat Spielberg: 240 g Blumenschotterrasen, Fa. Rieger-Hofmann